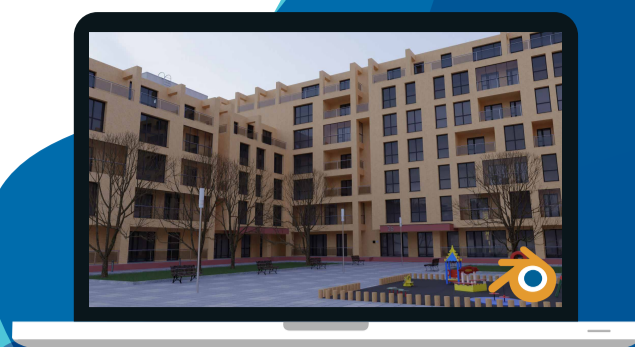




blender

Curso Intensivo



TEMARIO COMPLETO

Conceptos básicos

- Entorno de Blender.
- Ventanas y workspaces.
- Configuración.
- Selecciones y modificadores.
- Traslación, rotación y escalado.
- Jerarquías y colecciones.
- Duplicados.

Modelado básico

- Herramientas básicas.
- Normales.
- Modelado 2D.
- Booleanos.
- Importación de fotos.
- Arrays.
- Simetrías.

Modelado avanzado

- Modelado Hard Surface.
- Tensión superficial.
- Esquinas y curvaturas.
- Transiciones.
- Agujeros.
- Modelado de muebles.
- Modelado arquitectónico.
- Escultura con Blender.

Materiales

- Tipos de materiales.
- Compresión de los nodos.
- Materiales procedurales.
- Texturas.
- Nodo Principled BSDF.
- Herramientas para UVW.
- Materiales PBR.
- Imágenes HDRI.

Iluminación

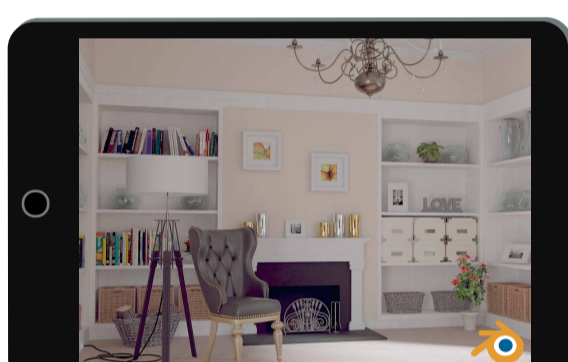
- Tipos de luces.
- Iluminación básica.
- Render por pases.
- Iluminación de exteriores.
- Iluminación de interiores.
- Eevee.
- Cycles.

Animación

- Conceptos de animación.
- Curvas y gráficas.
- Recorridos.
- Animaciones anidadas.
- Renderizado de animaciones.

Práctica final

- Importación de objetos 3d.
- Proyecto completo de escena exterior.
- Proyecto completo de escena interior.



OBJETIVOS DEL CURSO



- Aprender a trabajar de manera profesional con Blender.
- Aprender a modelar desde cero y dar vida a sus ideas.
- Aprender a animación 3D desde cero. Renderizar.
- Gestionar y crear proyectos en Blender con materiales
- Como iluminar un proyecto en Blender (Interior y Exterior)
- Podrás trabajar con Blender de manera autónoma

METODOLOGÍA

- 100% PRESENCIALES CON PROFESOR

Nuestras clases se basan en la experiencia y conocimientos del profesor con un enfoque práctico y un entorno agradable y divertido.

- RECUPERACIÓN DE CLASES PERDIDAS

Tenemos 4 horarios más el de sábados. Si no puedes venir a tu horario vas a otro y si tampoco puedes lo recuperas en cursos futuros sin ningun problema.

- ENFOQUE LABORAL

- ORDENADOR POR ALUMNO

- GRUPOS REDUCIDOS

- PARKING CONCERTADO



NUESTROS CLIENTES

