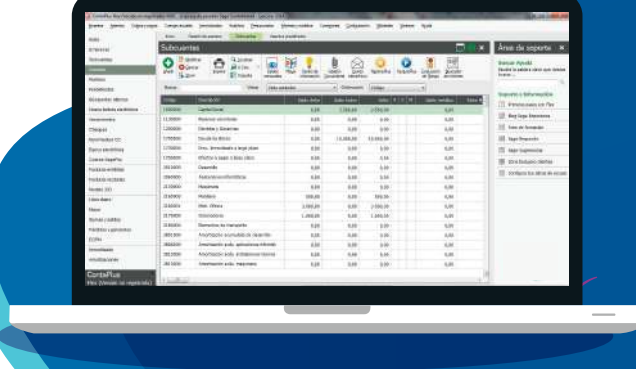


Curso

Contabilidad sage 50



TEMARIO COMPLETO

A.- PRIMERA PARTE: PRINCIPIOS BÁSICOS

- A1.- ENTENDIENDO LA CONTABILIDAD: VISIÓN EMPRESAS Y/O AUTÓNOMOS
- A2.- LAS MASAS PATRIMONIALES: QUÉ SON Y CÓMO PODEMOS ANALIZARLAS
 - ACTIVO
 - PASIVO
- A3.- ACTORES EN LA CONTABILIDAD: SUJETOS PASIVOS Y SU INFLUENCIA EN LA EMPRESA E IMPUESTOS.
- A4.- TÉCNICA CONTABLE: LA PARTIDA DOBLE Y EL LIBRO DIARIO
 - DEBE
 - HABER
- A5.- PRIMEROS ANÁLISIS CONTABLES: LIBRO MAYOR Y SUS SALDOS

B.- SEGUNDA PARTE: ACTUAL PLAN GENERAL CONTABLE

- B1.- PRESENTACIÓN DEL PGC Y DE LOS PLANES CONTABLES ADAPTADOS A ACTIVIDADES CONCRETAS.
- B2.- GRUPOS DE CUENTAS CONTABLES: MANEJO EN LA CODIFICACIÓN PARA SU CORRECTO USO
- B3.- CUENTAS ESPECIALES:
 - EFECTOS COMERCIALES (PLAZOS MÁXIMOS DE COBROS Y PAGOS)
 - INMOVILIZADOS EN USO Y EN CURSO
 - CUENTAS DE LARGO Y CORTO PLAZO
 - SUJETOS PASIVOS

C.- TERCERA PARTE: ACTUACIÓN REAL CONTABLE EN TU EMPRESA

- C1.- CICLO CONTABLE DE UN EJERCICIO REAL:
 - APERTURA DEL EJERCICIO
 - REGISTRO CONTABLE DE LA DOCUMENTACIÓN RECIBIDA POR TU EMPRESA
 - FACTURAS COMPRAS Y VENTAS
 - COBROS Y PAGOS
 - FACTURAS RECTIFICATIVAS (DEVOLUCIONES/DESCUENTOS)
 - ANTICIPOS CLIENTES Y PROVEEDORES
 - ESCRITURAS DE COMPRA/VENTA DE INMOVILIZADO
 - IMPUESTOS (ASIENTOS DE PRESENTACIÓN, COMPENSACIÓN Y DEVOLUCIÓN)
 - NÓMINAS (ANTICIPOS AL PERSONAL, PRÉSTAMOS AL PERSONAL, BAJAS, EMBARGOS...)
 - CIERRE DEL EJERCICIO

D.- CUARTA PARTE: IMPUESTOS Y PRESENTACIÓN TELEMÁTICA

- D1.- IVA: REALIDAD, USO Y UTILIDAD
 - CONTABILIDAD DE IVA
 - LIQUIDACIÓN DE IVA TRIMESTRAL Y SII (MENSUAL)
 - MODELOS DE PRESENTACIÓN
 - PRESENTACIÓN TELEMÁTICA
 - SOLICITUD DE DEVOLUCIÓN O COMPENSACIÓN SEGÚN LA PARTICULARIDAD DE TU EMPRESA
 - ANÁLISIS DE ERRORES EN LA PRESENTACIÓN DE IVA
- D2.- IRPF: REALIDAD, USO Y UTILIDAD
 - CONTABILIDAD DE IRPF (ALQUILERES, FACTURAS AUTÓNOMOS, NÓMINAS...)
 - MODELOS DE PRESENTACIÓN
 - PRESENTACIÓN TELEMÁTICA
 - EL IRPF EN EL IMPUESTO DE SOCIEDADES
- D3.- AUTÓNOMOS Y MINORISTAS
 - RECARGO DE EQUIVALENCIA
 - ESTIMACIÓN OBJETIVA
 - IRPF

E.- QUINTA PARTE: ANALIZAMOS BALANCES

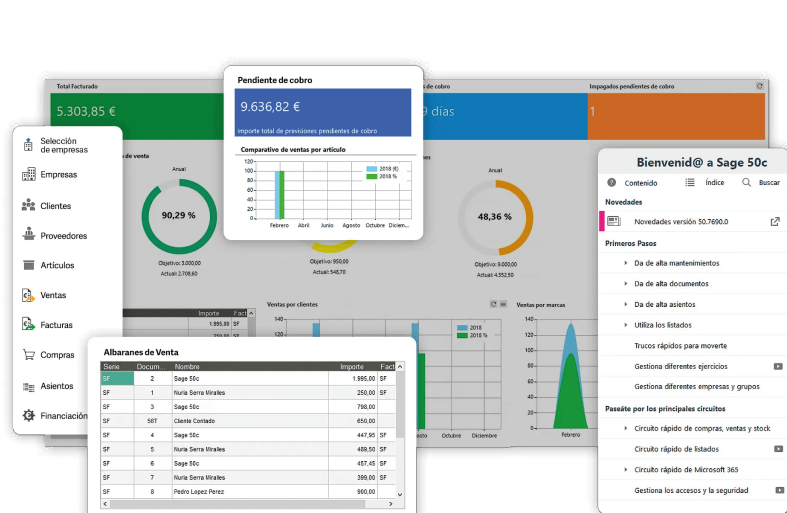
- E1.- LAS CUENTAS ANUALES
- E2.- BALANCES
 - SUMAS Y SALDOS (COMPROBACIÓN DE ERRORES CONTABLES)
 - PÉRDIDAS Y GANANCIAS (CÁLCULO DEL RESULTADO)
 - SITUACIÓN (ANÁLISIS DEL PATRIMONIO)
- E3.- ANÁLISIS Y PRESENTACIÓN

F.- SEXTA PARTE: AJUSTES ESENCIALES BÁSICOS EN CIERRE DE AÑO

- F1.- GESTIÓN DE ALMACÉN (VARIACIÓN DE EXISTENCIAS)
- F2.- GESTIÓN DE DEUDAS Y CRÉDITOS (AJUSTES DE PLAZOS)
- F3.- GESTIÓN DE INMOVILIZADO (AMORTIZACIONES, INMUEBLES EN USO...)
- F4.- GESTIÓN DE GASTOS E INGRESOS (PERIODIFICACIONES)

G.- APOYO A CADA PARTE: REALIDAD CONTABLE MEDIANTE CONTAPLÚS

- G1.- CONTABILIDAD DE TODO EL EJERCICIO CONTABLE
- G2.- CREACIÓN DE DATOS (IVA, IRPF, CUENTAS...)
- G3.- VISUALIZACIÓN Y PRESENTACIÓN DE IMPUESTOS
- G4.- ASIENTOS AUTOMÁTICOS
 - LIQUIDACIÓN IVA
 - ASIENTOS PREDEFINIDOS
 - CIERRE Y APERTURA
 - AMORTIZACIONES
- G5.- UTILIDADES DEL PROGRAMA
 - COPIAS DE SEGURIDAD
 - CONFIGURACIÓN IMPRESORAS
 - RESOLUCIÓN DE ERRORES
 - BÚSQUEDAS
 - TRUCOS
- G6.- BALANCES



OBJETIVOS DEL CURSO

- Gestionar por tí mismo el día a día contable de tu empresa.
- Realizar asientos contables de toda la documentación que recibe tu empresa (facturas, cobros y pagos, nóminas...)
- Aprender a analizar la información contable de tu empresa mediante el libro mayor y los listados de diario y balances.
- Detectar y corregir errores en la contabilidad de tu empresa y solucionarlos para la correcta presentación de impuestos.
- Comprender nuestro sistema de impuestos conociendo qué son las Administraciones Públicas y la gestión con ellas de IVA, IRPF, Recargo de equivalencia, Estimación objetiva... entre otros.

METODOLOGÍA

- 100% PRESENCIALES CON PROFESOR
Nuestras clases se basan en la experiencia y conocimientos del profesor con un enfoque práctico y un entorno agradable y divertido.
- RECUPERACIÓN DE CLASES PERDIDAS
Tenemos 4 horarios más el de sábados. Si no puedes venir a tu horario vas a otro y si tampoco puedes lo recuperas en cursos futuros sin ningún problema.
- ENFOQUE LABORAL - ORDENADOR POR ALUMNO
- GRUPOS REDUCIDOS - PARKING CONCERTADO



NUESTROS CLIENTES

